

LOSCAM A C R O S S ASIA *Leader*

Pat Moore 博士 理性环保主义者 谈“使用木材益处多”

泰国能源管理委员会 (ECR Thailand) 回归
印尼 Danone Aqua
第三方物流 (3PL) 的光明前景



Loscam 路凯首席执行官 Mark Daniel

来自首席执行官的讯息

最近我有机会出席了我们为 Loscam 路凯在澳大利亚墨尔本设立新超级仓库举行的具有开创意义的仪式。这是我们在被中国招商局集团收购之后最重要的一项投资，反映了招商局集团持续推动业务发展的承诺。

这是我们为了对业务发展新区域的客户更好地提供支持而将要进行的一系列投资中的第一项投资。最近我前往泗水参加了我们的全方位服务仓库的开业周年庆典，并且有幸与 60 位客户会面。我们设立该仓库的目的是为东爪哇的客户提供更高质量的服务，我们持续加大对该团队和设施的投入，其运营规模也不断发展。很高兴见到一些老朋友，并且见证该地区供应链运作的发展。

这是在我们的客户从主要的首都城市扩展至二级城市（不论是新山、宿雾、春武里还是岷港）时，我看到在亚洲不断重复出现的趋势。同时，我们继续投资现有运营，并计划在吉隆坡、胡志明市和曼谷进行改造。这些改造旨在进一步提高效率、服务水准和安全性，以便尽最大努力继续为您（我们的客户）提供最好的产品和服务。

此外，很高兴看到能源管理委员会（ECR）运动通过名为“通过协作取得成功”（Winning through Collaboration）的年在某种形式上在泰国重生。Loscam 路凯继续自豪地支持 ECR，因为毫无疑问，在过去 15 年间，众多客户从日益提高的标准化、透明化和协作中受益。另一个证明是，在最近举行的马来西亚 ECR 大会上，我们的展位上展出的新产品（可直接零售和笼式解决方案）得到众多关注。

祝贺大家在新的年里生意兴隆，感谢大家继续选择 Loscam 路凯为您的业务提供支持。



目录

封面故事

木材包装的环保益处 3

客户新闻

Linfox 和零售发展 4
 印尼 Aqua Danone 5
 社区协助 6

特稿

ECR Thailand 6
 Loscam Online 得到改进 6

Loscam 路凯新闻

来自首席执行官的讯息 2
 新闻简讯 8

Loscam Across Asia 采用森林管理委员会 (FSC) 认证纸张印刷



联系名单

- | | | |
|--------------|-----------------------|-----------------------|
| 泰国 | 电话 (66) 3521 5549 | 传真 (66) 3521 5550 |
| 中国 | 电话 (8621) 6104 8156 | 传真 (8621) 6104 8162 |
| 香港 | 电话 (852) 2419 2692 | 传真 (852) 2521 5205 |
| 印度尼西亚 | 电话 (62) 21 883 72050 | 传真 (62) 21 883 72051 |
| 马来西亚 | 电话 (603) 5511 7066 | 传真 (603) 5511 7062 |
| 菲律宾 | 电话 (632) 842 7878 | 传真 (632) 850 0905 |
| 新加坡 | 电话 (65) 6863 0316 | 传真 (65) 6863 0312 |
| 越南 | 电话 (84) 650 3 769 199 | 传真 (84) 650 3 769 203 |

联系我们

一般查询请联系市场销售总经理 David Edwards, 电话 +852 6755 6968, david.edwards@loscam.com。

欲通过电邮收到 Loscam Across Asia 电子杂志, 请联系 editor@loscam.com。



使用木材益处多

近

来关于木材和塑料托盘的优点有广泛的争论。Across Asia 搜集当今存在的各种观点编撰了本文，其中特别包括了 Greenpeace 前创始人 Patrick Moore 的观点，他尝试为这一有时被曲解的议题理清逻辑。

配送业有众多托盘选择：木材、塑料、复合材料甚至钢材托盘，但是，尽管有这些竞争威胁，木材托盘和包装仍然更有利于环境，也更有利于公司盈利。

Patrick Moore 博士在林业问题上与大型环保组织持有不同观点。他坚持认为，这些组织反对采伐木材的政策将对环境产生消极影响。他呼吁林产工业站出来，将真相告诉大家。

毁林

这位深受尊敬的教授和活动家说：“毁林对林业而言是一个难题。但是，砍树本身并不足以导致毁林。真正重要的是森林被永久砍除还是种植了新树重新造林，即使森林最终会恢复，也容易给人毁坏和毁林的印象。树木会长至最初的规模，树桩和木屑则会为多种野生动物提供营养和庇护。”

Moore 博士表示，毁林有三种原因：人口增长、过度耕作和城市的持续扩张。这些都不是在制造业使用木材的直接

后果，只要以可持续发展的方式加以管理，持续使用木材就不会产生问题。他说，全世界需要以“新的角度”看待毁林问题。

木材的优点

这一观点得到 TIMCON 总裁 John Dye 的支持，他说，“对于木材的使用，在许多行业都有大量误传，尤其是托盘和包装行业。但是事实出人意料地简单：使用木材托盘和包装更有利于环境，并可提高盈利。木材价格更低，是唯一可切实减少公司碳足迹的广泛使用的材料。

TIMCON 发布了一部有关使用木材托盘和包装的经济和环保优点的影片，这是一系列影片中的第四部，旨在将使用木材的优点告知供应链从业人员。从环保优点方面而言，木材具有有机、可持续和碳中性的特点。它不仅可重复使用和循环利用，而且易于修理（再次减少了碳足迹），天然卫生。

从管理运营成本方面而言，木材托盘坚固、强韧、易于修理，因而可延长产品的使用年限。另一个有利的作用是在生产过程：在制造和运输期间，木材具有“负碳浓度（约 -25 公斤）。这表示在生产过程中消除的碳量超过产生的碳量。塑料和金属的作用正好相反。

可再生来源

Loscam 路凯持续尽量从有利环境可持续发展的来源采购木材，在过去五年中，努力确保 90% 以上的木材来自可再生来源。在可持续木材工业处于发展中阶段的市场，Loscam 路凯与供应商合作，确保可再生来源木材的使用量持续增长。Loscam 路凯还倡导在使用塑料托盘符合产品需求的时候（例如，制药、新鲜食品生产和湿法生产环境）使用塑料托盘。有关详细信息，请通过电子邮件联系我们 editor@loscam.com。

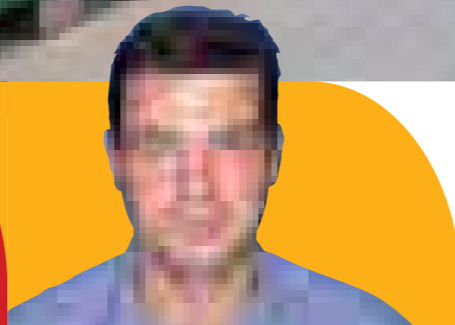
在这篇文章中引用了多方面的来源，它们来自于 TIMCON, RICK LEBLANC 和 Dr Moore 出席国际木托盘与包装联合会会议时的讲话。



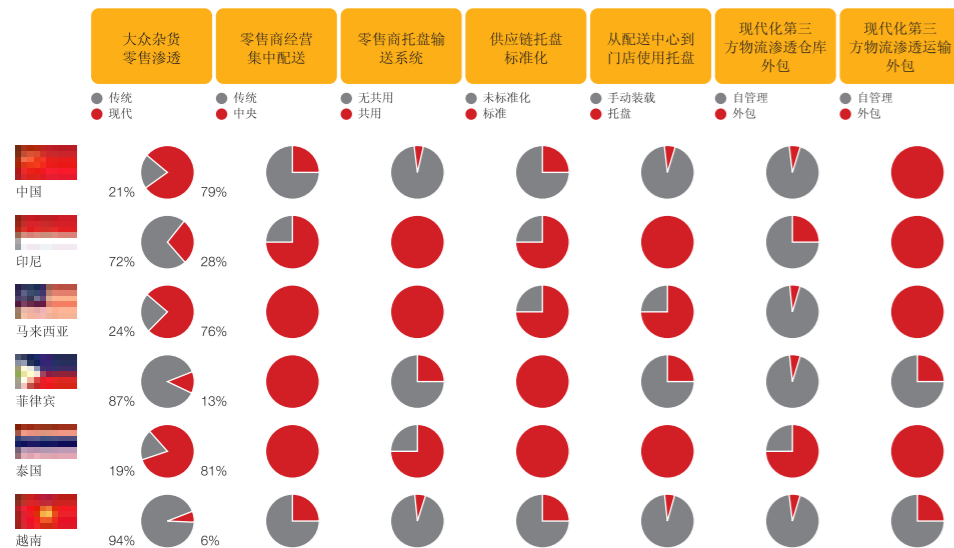
Dr Pat Moore - 理性环保主义者

现代零售业需要现代解决方案

我们采访了 2 位重要的亚洲供应链高管，以帮助了解亚洲零售业的概况，并且谈论不断变化的零售业供应链对未来发展和机遇的推动作用。



Mark Parlane - 亚洲零售和工业副总裁
- 泰国、印度、中国



Mark 说，“供应链的连通性及使用托盘等标准设备，使我们得以逐步变革供应链。我们觉得，目前我们在亚洲管理的供应链与世界其他地方相比都同样精密，并且 Linfox 将继续努力改进，以期为客户创造价值。此外，还必须注意，使用国际第三方物流有一个重要优点，那就是可以实施国际标准安全和谨慎责任体系，更好地保护员工，更好地管控风险，为所有各方带来更加安全的结果。”

Linfox 还得以进入通常由当地运输公司和自有车辆司机占据主导地位的外包运输业。运作 Linfox 在泰国最大的零售车队的是泰国国家经理 James Allmand。

James 说，“我们看到，在零售业客户规模和精密程度不断提高时，他们的发展速度超过了以往依赖的传统运输系统。如果运作多个中央配送中心、多种温度产品，并且需要为数以百计的商店供货，有时一天达到两至三次，则传统的系统根本无法胜任。我们的目标是提供规划和路线安排更佳的系统、散投拖车、现代化低排放车队、环保的司机安全和培训系统，以及总体上更能可持续发展的解决方案，所有这些的总和就是为客户提供高效的运输系统。”

Mark Parlane 补充道，“现在，我们看到亚洲各地对此类客户解决方案的需求日益增长，目前已在中国实施了类似的系统，在中国，人力成本增加和对产品完好性的担忧推动了需求增长。我们认为第三方物流的前景十分光明，因为零售供应链的不断发展持续推动最佳实务，这同时给国际和亚洲零售商带来一系列机遇，因为他们希望从外包运作带来的效率和安全性优势中获益”。

现代化零售模式的渗透而导致亚洲供应链日趋精密化，之后将大体有三个关键的发展推动因素：集中配送、标准化和第三方物流。泰国和马来西亚等地的高水平零售渗透推动集中配送、托盘输送系统和第三方物流外包达到更高水平。越南、菲律宾和印尼等地的低水平则使供应链精密化程度较低，进而使相关组织有更多机会推动物流业变革。

Linfox 便是这样一个组织，他们在亚洲和澳大利亚经营业务，主要利用零售业的发展及制造商的应对措施更好地管理供应链。Linfox 的零售副总裁 Mark Parlane 认为制造商和零售商的外包程度日趋提高，因为现代化程度更高的商业形式要求降低库存水平，同时提高速度，改善产品管理和效率。

他说，“我们在零售供应链两端的外包运输和仓储领域经营，具有独特的优势，能够帮助客户提高效率。我们为客户运作的配送中心位居南半球规模最大之列，这一规模使我们能够投资一流的 IT 和运营系统，使我们的客户与他们的贸易伙伴更好地衔接。”

Loscam 路凯合作关系支持 Danone Aqua 增长



印尼 Loscam 路凯很荣幸与世界最大的水生产商 Danone Aqua 合作。在 Danone Aqua 解决印尼供应链问题，瞄准一些令人瞩目的增长目标时，我们采访了供应链主管 Bimo Mochammad，以详细了解公司的未来计划，以及 Loscam 路凯可以如何帮助他们实现目标。

从左至右：Bimo Mochammad、供应链经理 Ihwan Harahap、采购经理 Fera Magdalena

问和答 Danone 在印尼经营已有多长时间，运营的设施有多少？

“Danone 在印尼有三项主营业务，包括水（本次谈话的重点）、乳制品和婴儿营养。在水业务中，Danone Aqua（隶属控股公司 PT Tirta Investama）自 1998 年起已开始运营。Danone Aqua 目前在印尼运营 14 家工厂和 17 个仓库，包括在文莱拥有一家工厂。”

问和答 Danone 在印尼有什么扩张计划吗？

“Danone Aqua 产量增速达到两位数，目前是印尼国内市场领先的瓶装水公司，也是世界上产量最高的水生产商。为满足产量增长的需求，我们计划在未来几年建设几家新厂，主要覆盖爪哇和苏门答腊市场。”

问和答 Danone 对印尼物流业的困难和问题有什么看法？

“印尼的物流业从某些方面而言仍受到老问题的影响，例如，基础设施不健全、中转时间太长、运输服务的安全性和质量低、港口装卸过程长、清关效率低成本高、岛际岛内运输成本高、政府政策缺少支持、法规冗杂。Danone Aqua 在全国每天操作近 5,000 辆卡车以运输原材料和成品的需求受到制约。在当前条件下，这一活动需要特别关注，以妥当和安全地完成。”

问和答 物流业的现代化将给 Danone 和印尼带来什么机遇？

“物流业现代化肯定会改善上述问题，进而影响我们的组织。如果得到技术更新、更高明的政府政策和优先安排及进一步改善的金融业支持，则更是如此。这些努力将降低产品和服务成本。与其他亚洲国家相比，印尼物流成本的水平仍不理想。”

问和答 印尼现代商贸的发展有没有改变 Danone 的运营方式？

“是的，当然。Danone Aqua 甚至成立了一个专门的部门来推动这一渠道在销售运营绩效水平方面的发展。”

问和答 Danone 未来在印尼有哪些挑战，你们将如何应对这些挑战？

“产能是 Danone Aqua 完成公司发展目标所面临的一项挑战。我们的目标是到 2012 年成为一家产量达‘100 亿升’的公司，为此我们计划增加新设施的数目。我们必须在效率和产能、预测精准度、客户服务卓越性、更有效的物流和配送策略方面关注供应链改进；我们将通过在所有渠道实施储藏工具和替代运输模式来达到这一目标。”

问和答 为什么 Danone 决定从 Loscam 路凯租赁托盘？

“我们知道 Loscam 路凯是托盘共用业的专业公司，并且致力于提供高质量产品和服务，这也会提升 Danone Aqua 的产品质量。我们认为，与 Loscam 路凯合作可以提升 Danone Aqua 的产能价值。考虑到这些目标，我们认为与 Loscam 路凯合作会促进增长。”

问和答 Loscam 路凯是出色的业务合作伙伴吗，为什么？

“虽然业务合作的时间很短，但我们还是努力快速达到了可以接受的绩效水平。随着我们服务的重要客户越来越多，我们期望 Loscam 路凯能够履行承诺，快速地满足我们的客户对产品和服务质量的高度期望。这一过程需要客户和 Loscam 路凯双方有良好的关系，了解每位客户的业务，以专业的方式运作。”



Joe Dybell



从左至右：高级客户管理专员 Thawatthai Kuakulkiet, 销售与客服总监 Somsak Nattakrannuwat, 高级客户经理 Phattharada Kraikhum, 高级销售代表 Somyot Thongthanyai, 高级客户管理专员 Kanokporn Teerapakorn

ECR 作为泰国供应链发展的一股力量回归

经过短短二十年时间，泰国零售业已从传统模式发展成为今天稳固的现代化全球模式。ECR Thailand 在整个行业推动了协作策略的实行，因此得以实现条形码、托盘、货架和其他设备等必要的标准化，进而革新了零售业供应链的效率。

今天，ECR Thailand 作为从零售业供应链释放价值所需的下一波发展的推动力量回归。ECR Thailand 的新任主席 Joe Dybell 是 Tesco 的供应链主管，他热切地希望 ECR Thailand 及其成员，以及一系列日益增多的活动逐渐发展，并给所有参与者带来好处。

“我本人、来自联合利华的联合主席 Vivat 以及委员会对大家给予 ECR Thailand 的重新关注，特别是我们在 1 月 19-20 日的大会‘通过协作取得成功’上获得的支持感到十分高兴。”

“几位首席执行官和主管认识到活动的重要性，也抽出时间来参与，对此我们十分感谢。我们的目标是再次使 ECR Thailand 成为推动消费供应链参与企业发生真正和重要变革的力量。”

“Loscam 路凯从一开始亟需托盘标准时就是 ECR 运动的强力支持者，他们十分努力地与零售商和制造商贯彻执行了这些标准。我们再次感谢他们对本年度活动的支持，并且期望 ECR Thailand 今年能够蓬勃发展”，Joe 说。



改进亚洲的 Loscam Online

专门为亚洲 Loscam 路凯客户进行的 Loscam Online 系统关键改进，使系统更易于使用

自 2007 年中期推出以来，Loscam Online 系统始终致力于为希望使用互联网访问交易数据和 ECD 票据的客户提众多便利。

新系统融合了将系统提升至更高等级的功能，使客户可以通过互联网处理托盘输送和借据，而无需通过目前的书面文件程序，使他们更方便地监控托盘的动向，并在需要时以所需格式提取信息。

系统可用英语、泰语和简体中文查看。

业务改进总经理 Sandy Capannolo 说，“六个多月来，我们一直在采纳客户反馈意见，改进新的 Loscam Online 系统，并且进行了大量客户测试，以期提供客户所需的新数据直接输入在线交易处理系统。”

对亚洲部分地区而言，重要的是提供了全面的在线借据系统，可让客户在非输送共用环境中管理托盘动向。

Shaun McNally 升级项目经理接着说，“我们的客户得到的真正好处是，能够全天候（24/7）从任何可访问互联网的位置在线处理托盘输送和借据、预订托盘和访问实时信息。”

“Loscam Online 实时捕捉设施之间的活动，因而消除了由于记录不一致导致的潜在损失...我们一定会将其推广至宝洁的所有配送商仓库。”

宝洁卡布由 (Cabuyao) 配送中心 William Marino.



从左至右：公司秘书 Greg Nankin、区域经理 Golve Pamunkas、首席执行官 Mark Daniel、国家经理 Zul Hasibuan、主管 Robi Rangkuti。

泗水 Loscam 路凯庆祝活动

Loscam 路凯的泗水团队庆祝在印尼这一重要地区第二年运营的成功，有 60 多位客户和供应商出席，庆祝活动由 Loscam 路凯首席执行官 Mark Daniel 主持。为满足在泗水运营的印尼客户的需求，Loscam 路凯于 2009 年初设立了该仓库，并于今年初迁至面积更大的设施。

“我们基于雅加达和泗水的运营产生的合力对客户产生重大影响，我们很高兴在东爪哇提供同样高水平的服务和产品”，Loscam 路凯的泗水区域经理 Golvedo Pamunkas 说。Mark Daniel 用娴熟的印尼语感谢客户的支持并祝大家在新的一年里都取得成功。

Loscam 路凯开发一流超级仓库

Loscam 路凯在澳大利亚墨尔本拟建的超级仓库完工后将占地 32,000 平方米，并将为业务提供更好的维修能力，以及快速和安全地处理车辆的能力。这将是 Loscam 路凯自七月初被中国招商局集团收购以来在澳大利亚采取的第一项增长措施。

Loscam 路凯的商业经理 Daniel Bunnett 说，超级仓库的环境影响也受到关注，在设施的设计和施工中融入了多项“绿色”功能。水箱可减少业务的日常用水量，有效的三级照明系统将根据一天的不同时间和可用自然光的亮度改变仓库的灯光输出功率。

新超级仓库的交付日期预定为 2011 年 5 月，从现有的拉弗顿仓库过渡到新仓库预计需要两至三个月时间。Daniel 说，“对于这一项目给业界带来的影响，我感到十分高兴。我们通过这一仓库作出了一项长期承诺，这可使我们的业务保持增长，并且推动在墨尔本和整个澳大利亚的进一步扩张。”

“在 Loscam 路凯，我们全年提供稳定的高质量托盘并为此感到自豪，建成新的超级仓库后，我们将确保在未来许多年内继续提供优质服务。”



从左至右：全国业务开发经理 Daniel Bunnett、Loscam 路凯主管 Raymond Yu、温德姆市议会副市长 Bob Faridough 议员、Loscam 路凯主席傅育宁董事长、Loscam 路凯主管 Tom Behrens-Sorensen、温德姆市议会 Glenn Goodfellow 议员、地区主管 Keith Dargavel。



在新加坡 取得成功

Loscam 路凯与 Schaefer 和 Crown 再次携手赞助了 11 月举行的新加坡七人制橄榄球大赛，该地区客户和供应商踊跃出席。参赛队伍来自全球各地，包括国际大赛参赛队伍，决赛惊险刺激，来自英国的 Penguins 队击败了来自南非的多届冠军 Vipers 队。

菲律宾 SCMAP

菲律宾 Loscam 路凯参加了 SCMAP 题为“供应链：推动和保持业务增长、运营卓越和利润”的年度物流大会。大会由交通通信部正式揭幕，有来自制造和零售业的众多高级代表出席。SCMAP 赞扬菲律宾 Loscam 路凯为宣传通过标准化提高供应链效率所作的贡献，会议主要关注实际案例分析及通过采用现代供应链技巧可取得的改进。

Jade Posadas 总经理和团队。



从左至右：Dido Zhou 周佳和 Steven Shen 申嵘

ChaINA 2010 新闻

中国 Loscam 路凯通过在 ChaINA 2010 的现场互动展加深了大家对托盘共用系统的认识。有 400 多位来自供应链、制造业和物流业的专业人士出席，参展代表了解了在他们位于中国的供应链中改进产能、降低成本、提高质量、简化流程和增加利润的实用和创新的方法。Loscam 路凯展位得到许多关注，参展代表有机会与我们上海的销售人员和服务团队交谈

Loscam 路凯赞助 印尼会议

2010 年第 4 届印尼供应链和物流大会以“全国物流整合：全球连通的平台”为主题，得到了物流业专业人士、政府部长、零售商和制造商的积极支持。Loscam 路凯国家总经理 Zul Hasibuan 说，“这一活动是一个极好的平台，可让我们分享有关托盘共用效率的观点，并与影响我们行业的决策者沟通。”



从左至右：国家经理 Zul、销售人员 Iwan 和 Shoim

与中国招商局集团举行董事会就职会议



最近，Loscam 路凯新董事会在墨尔本召开了自七月被中国招商局集团收购以来的第一次会议。客户鸡尾酒会有众多 Loscam 路凯客户和支持者参加，Loscam 路凯主席傅育宁董事长向来宾致欢迎辞，并且向他们保证招商局集团会大力支持 Loscam 路凯的业务发展。Loscam 路凯主席傅育宁董事长说，“我们看到业务和员工的巨大潜力，我们会确保不仅做好金融投资，也做好支持者的角色，提供适当的资源以确保 Loscam 路凯为客户提供优质服务，并且不断取得好的业绩。”

Loscam 路凯主席傅育宁董事长在墨尔本客户鸡尾酒会上讲话