

LOSCAM

Your Pooling Solutions Partner

1200mm × 1000mm 双面塑料托盘



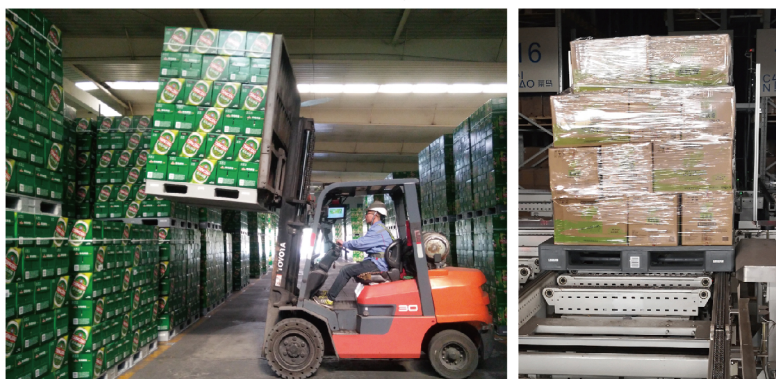
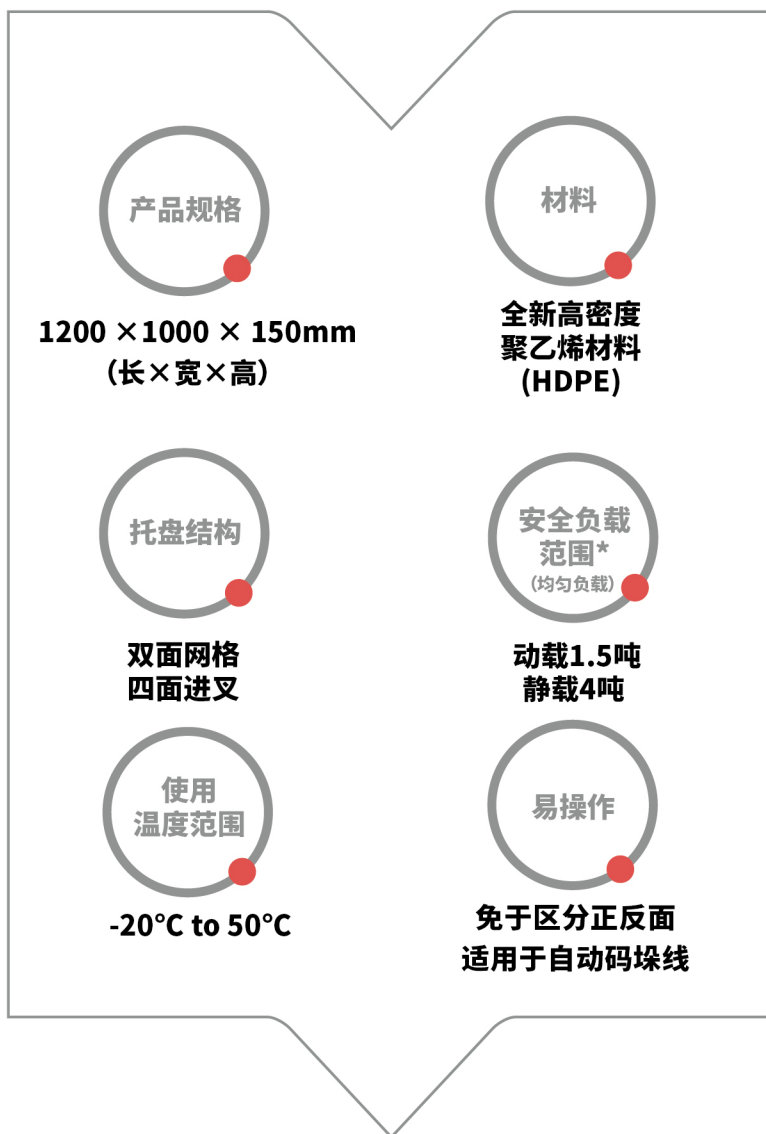
路凯双面网格塑料托盘使用全新聚乙烯/聚丙烯材料制造,具备良好的承重性,采用注塑和双面焊接工艺,动、静载负荷更大,同时公差可控、卫生性较好,满足地堆存储的同时可无缝衔接自动化生产线,适用于水饮、啤酒等货重、出货量大、周转快的行业。

适用场景

- 1 水饮、啤酒行业各类生产线
- 2 各类啤酒水饮包装的多层叠板地堆存储
- 3 带板运输



更多资讯请扫描二维码



*实验室数据仅供参考,实际数据可能受使用环境影响而略有差异。